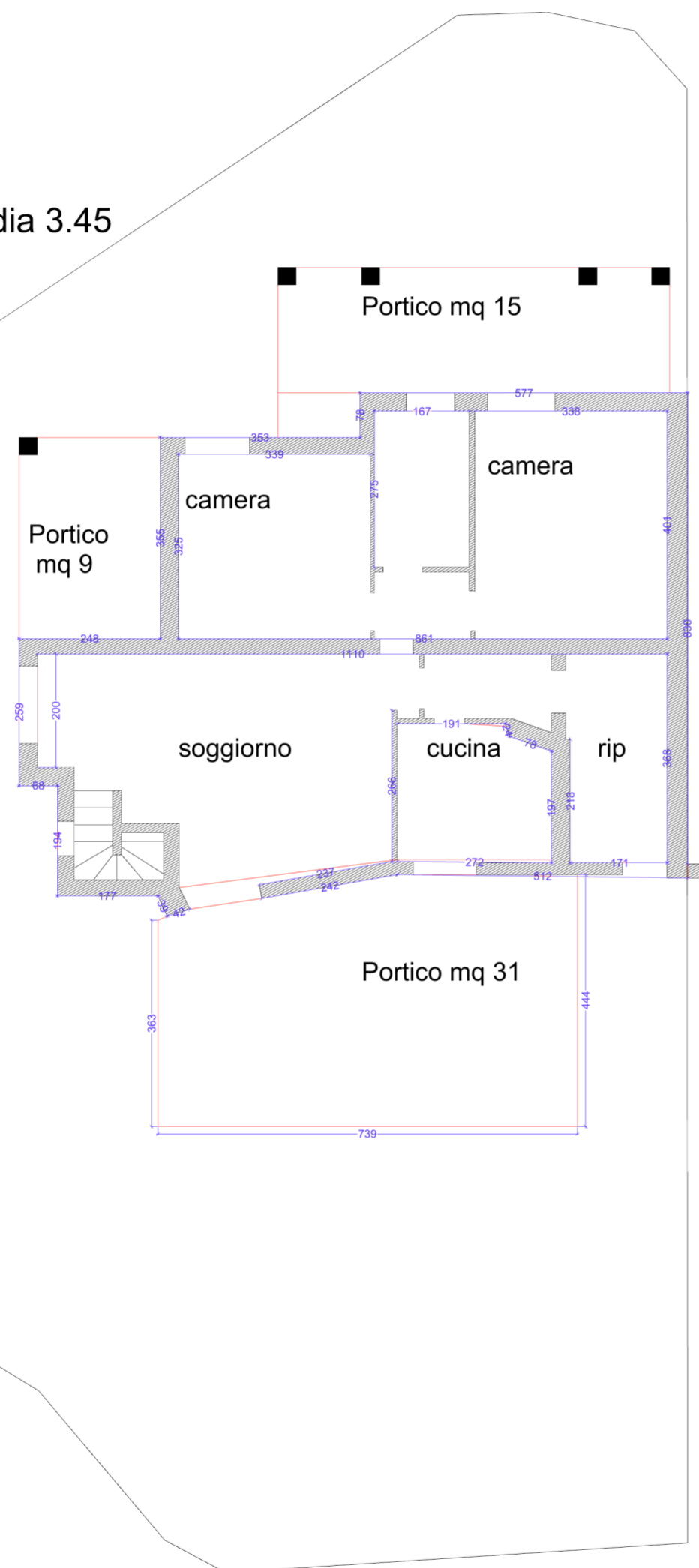
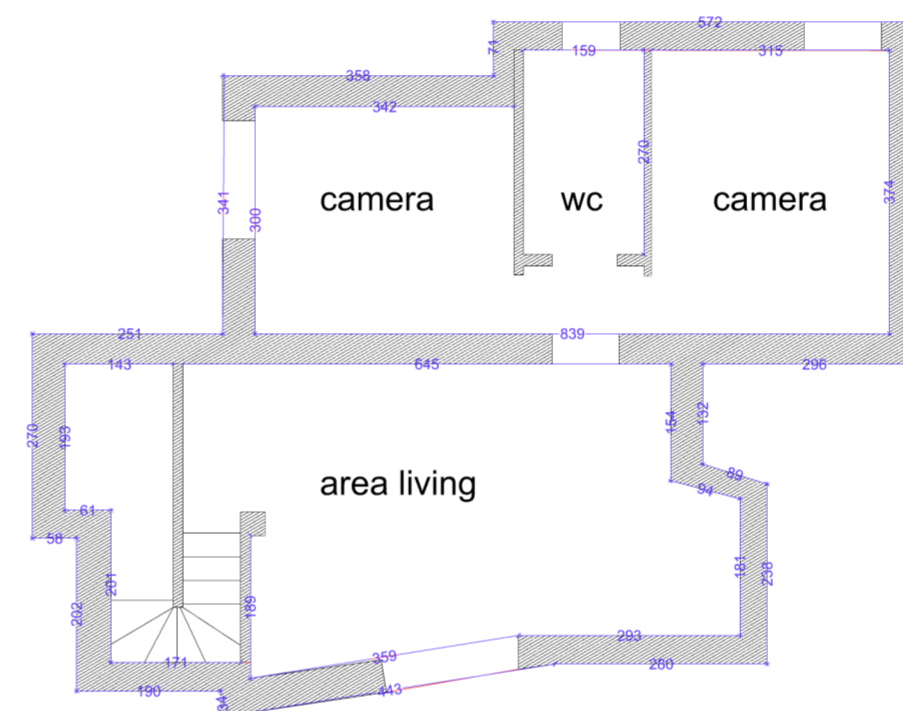


Piano Terra media 3.45



Piano Interrato h 205



Superficie di proiezione perimetro complessivo mq 113

Superficie di proiezione perimetro esterno del fabbricato (esclusi portici) mq 87 pt, e mq 77 piano int.

Superficie di proiezione perimetro interno del fabbricato (esclusi portici) mq 72 al PT e mq 60 al piano Interrato.

Superficie lorda complessiva mq 160

Superfici esterne 55 mq portici e 330 mq giardino